

Talle
44

Dific.
2

Volados en nude

MATERIALES

- 500 gr. de AMALFIL color "nude"
- agujas No. 8
- aguja de crochet No. 6

PUNTOS EMPLEADOS

Santa Clara: todas las h. al der.

Jersey revés: 1ª h.: al rev.; 2ª h.: al der.

Calado: sig. el diagrama.

Medio punto: picar la ag. en 1 p. de base, enganchar la hebra y formar 1 p., con 1 laz. cerrar los 2 p. de la ag.

Vareta: 1 laz. sobre la ag., picar ésta en 1 p. de base, enganchar la hebra y formar 1 p., con 1 laz. cerrar 2 p., con otra laz. cerrar los 2



p. restantes.

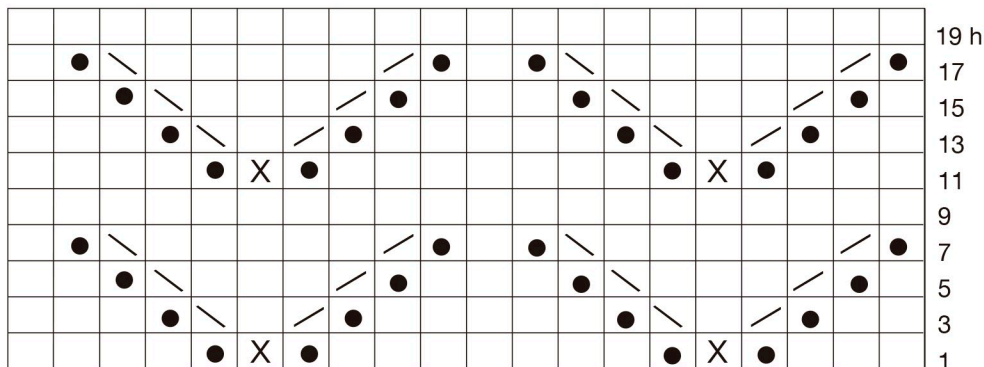
Muestra: 13 p. y 15 h.= 10 cm. por lado

ESPALDA

Montar 60 p., tej. 4 h. en p. Sta. Clara y continuar en p. jersey rev. A los 50 cm. de largo total cerrar para la sisa, a cada lado cada 2 h.: 3 p. y 2 veces 1 p. A los 20 cm. de alto de sisa cerrar los p. restantes sin ajustar.

DELANTERA

Se teje como la espalda, pero en p. calado. A los 51 cm. de largo total dividir el trabajo por la mitad y continuar con cada lado por separado dism., del lado



- = 1 p. d.
- = 1 laz.
- X = 1 dism. doble
- = 1 dism. simple
- = 2 p. juntos al d.

